

LEGENDA

- PUNTO LUCE A SOFFITTO
- PUNTO LUCE A PARETE
- INTERRUTTORE
- LAMPADA DI EMERGENZA AUTOALIMENTATA
- CITOFONO
- PRESA 2P+T 10/1 6A + PRESA UNEL
- PRESA PER TELECOMUNICAZIONI : TELEFONO / DATI
- PUNTO TV
- TERMOSTATO A PARETE
- ALIMENTAZIONE CALDAIA MURALE
- QUADRO ELETTRICO
- CONTATORE ENERGIA ELETTRICA
- DISPENSORE DI TERRA A CROCE ENTRO POZZETTO
- NODO EQUIPOTENZIALE
- APPARECCHIO ILLUMINANTE A TUBI FLUORESCENTI 4X18W
- PULSANTE DEVIATORE / INVERTITORE
- APPARECCHIO ILLUMINANTE A UN TUBO FLUORESCENTE DA 36 W IP 65
- APPARECCHIO ILLUMINANTE A DUE TUBI FLUORESCENTI DA 36 W IP 65 CON MODULO EMERGENZA
- ESTRATTORE
- PRESA 2P+T 10/1 6A

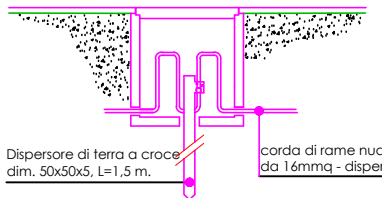
IN CORRESPONDENZA DEL CAVEDIO VERRANNO INSTALLATE LE CASSETTE DI DERIVAZIONE CONDOMINIALI

NOTA

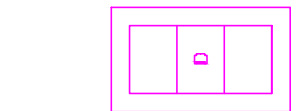
- Sezione minima di alimentazione dei corpi illuminanti: cavo da 1,5 mmq
- Sezione minima di alimentazione prese: cavo da 2,5 mmq
- Le giunzioni dei cavi devono essere eseguite con idonei monetti all'interno delle cassette di derivazione
- Tutte le linee elettriche devono essere etichettate con fascette plastificate
- Tutti gli interruttori del quadro elettrico devono portare l'identificazione del circuito

Particolare costruttivo pozzetto e bara collettiva di terra

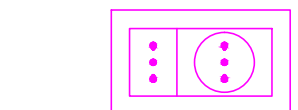
Non in scala



PIASTRA EQUIPOTENZIALE



PUNTI PRESA TELEFONO/DATI



PUNTI PRESA 16/16 A + UNEL

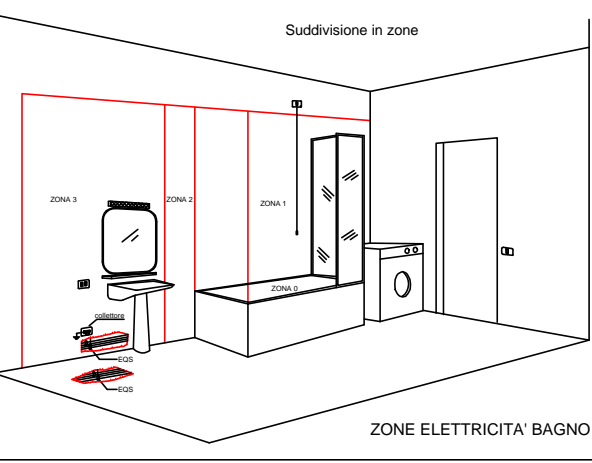
NOTE:

nella zona 0 non devono essere installati dispositivi elettrici nella zona 1 possono essere installati solo scaldacqua nella zona 2 possono essere installati:

- scaldacqua
- apparecchi di illuminazione di classe 1 e unità idromassaggio di classe 1 purché i relativi circuiti siano protetti con interuttore differenziale con sensibilità non superiore a 30mA
- apparecchi di illuminazione di classe 2 e unità idromassaggio di classe 2 che soddisfino le relative norme

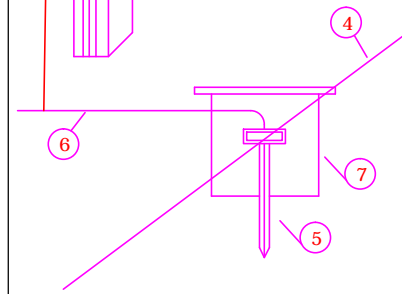
nella zona 3 possono essere installati apparecchi di comando, interruttori, prese e spine purché i relativi circuiti siano protetti con interuttore differenziale con sensibilità non superiore a 30mA

COLLEGAMENTO EQUIPOTENZIALE SUPPLEMENTARE EDS
Le tubazioni metalliche dovranno essere collegate all'ingresso del locale bagno con conduttori tipo NYY-H sez. 2,5 mmq, se previsti meccanicamente e sez. 4 mmq, se non dotati di protezione meccanica



IMPIANTO DI TERRA

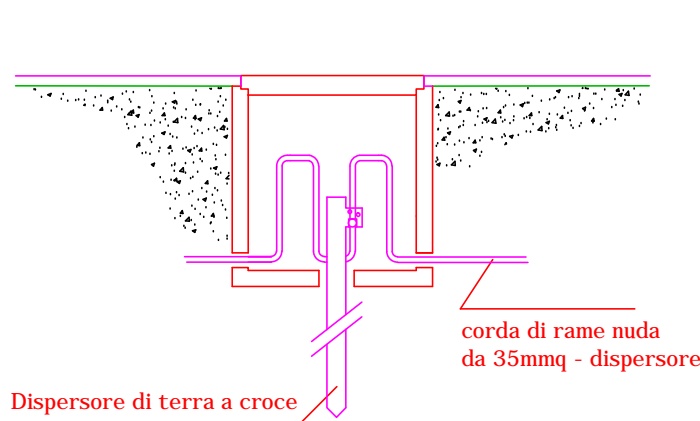
- PLINTO DI FONDAZIONE
- TONDINO IN ACCIAIO ZINCATO
- COLLEGAMENTO A TONDINO PLINTO OVE POSSIBILE
- CORDA DI RAME NUDA (agli altri pozzetti)
- DI SPERSORE A PI CCHETTO
- COLLEGAMENTO A TONDINO PLINTO



- LA LINEA DEL CONDUTTORE DI TERRA SARA' COLLEGATA AL QUADRO ELETTRICO GENERALE

Particolare costruttivo pozzetto e barra collettiva di terra

Non in scala



Dispensore di terra a croce dim. 50x50x5, L=1.5 m.

ARCA CAPITANATA
AGENZIA REGIONALE per la CASA e l'ABITARE

Deliberazione della Giunta Regionale n. 2332, del 28.12.2017

Comune di SAN SEVERO (FG)

Devoluzione del finanziamento di € 3.083.600,00 per la realizzazione di n° 20 alloggi di E.R.P. ricadenti nel P.E.E.P. - Comparto "C" e ubicati in Via Giovanni Guareschi e Via Mario Carli

	Il progettista architettonico (Ufficio Progettazione ARCA Capitanata) Ing. Antonio VERRASTRO	Il Responsabile Unico del Procedimento (Resp. Ufficio Progettazione ARCA Capitanata) Arch. Anna Maria TOMASULO
	Il progettista delle strutture e degli impianti tecnologici ICOSER Servizi di Ingegneria Integrata S.r.l. (Ing. Angelo VENNERI) Via del Commercio, 1 74020 Montemesola (TA)	Il Direttore ARCA Capitanata (Dirigente del Settore Tecnico) Ing. Vincenzo DE DEVITIIS

TAVOLA	TITOLO	SCALA
IE03	IMPIANTO ELETTRICO ALLOGGI PIANO PRIMO	1:100
AGGIORNAMENTI	L'IMPRESA	DATA Dicembre 2018
RIF.	IL DIRETTORE DEI LAVORI	

